

CAD Line

Maschinenanbindung optimiert

Das niederländische Unternehmen Hebo Kozijnen BV, Hersteller von Fenstern, Haustüren und Hebe-Schiebetüren, hat seine Fertigung deutlich effektiver gestaltet. Mit der Anschaffung einer neuen CNC-Maschine und der Einbindung der Programmiersoftware „NC-Studio“ des Bad Oeynhausener Softwarehauses CAD Line wurde die Maschinenanbindung nachhaltig rationalisiert.

Seit 24 Jahren produziert und vertreibt die Firma Hebo Kozijnen BV in Hengevelde (NL) mit ihren rund 100 Mitarbeitern Fenster, Haus- und Garagentüren und Hebe-Schiebetüren. Für eine effektivere Fertigung und erweiterte Fertigungsmöglichkeiten wurde die seit einigen Jahren vorhandene Oberfräse durch eine SCM Record 240 Prisma ersetzt. Die neue Maschine soll zunächst das Fräsen der Haus- und Garagentüren übernehmen und danach zusätzlich die Produktion der Rundteile für Fenster und Türenanlagen ausführen. Gleichzeitig mit der Neuanschaffung der

CNC-Maschine wurde auch die Softwareanbindung modernisiert und verbessert. Hebo stützt seit Jahren seine betriebliche Organisation auf das Konstruktionsprogramm für Fenster und Türen aus dem Hause Klaes. Als Softwarepartner für die Anbindung der CNC fiel die Wahl auf die CAD Line GmbH mit Sitz in Bad Oeynhausen.

Die neue SCM bietet mit ihrem 5-Achs-Prismakopf viele Möglichkeiten in der Fertigung. Mit diesem Aggregat können sowohl die kraftvollen Formatierungen, Motivfräsungen und Lichtausschnitte als auch im geschwenkten Zu-



Vielseitiger Allrounder: SCM Record 240 Prisma für Türen und Rundteile

stand die Funktionsbearbeitungen für Schlösser und Bänder erfolgen. Das auf der Maschine vorhandene Programmiersystem „Xilog Plus“ bietet alle Funktionen zur Ansteuerung des 5-Achs-Kopfes und ist somit eine optimale Schnittstelle für das vorgeschaltete System.

Klare Forderung war, dass in der Werkstatt nicht programmiert werden soll und die bereits im Klaes-System enthaltenen Informationen reibungslos zur Programmierung verwendet werden können müssen. Was die Verknüpfung von Konstruktion und CNC-Programmiersystem angeht, entschied man sich für das leistungsstarke NC-Studio von CAD Line.

Das Ganze funktioniert so: Im Klaes-System werden zunächst die Maße der Teile und die sich so ergebenden Geometrien errechnet. Diese Daten werden als Projekte an die Schnittstelle zu NC-Studio übergeben. Ein Konverter übersetzt diese Projekte in die Sprache von NC-Studio und erzeugt dann vollautomatisch die erforderlichen Jobs für jedes Projekt. Solch ein Job kann beispielsweise die Bearbeitung eines Türblattes enthalten. In jedem Projekt sind mehrere Jobs enthalten. In NC-Studio ist es besonders leicht möglich, die einzelnen Aufgaben für die Bearbeitung der Türen zu definieren. So werden nur einmalig die verschiedenen Motive parametrisch angelegt und stehen dann in allen nur möglichen Maßvariationen zur Verfügung. NC-Studio bietet leistungsstarke Werkzeuge und eine offene Schnittstelle für die Erstellung der Bearbeitungen. Die eigentli-

chen Motive werden von den Mitarbeitern von Hebo selbstständig angelegt und gepflegt, was ein wesentlicher Teil des NC-Studio-Konzeptes ist: Der Kunde kann nach entsprechender Schulung sein System einfach selber einrichten und erweitern.

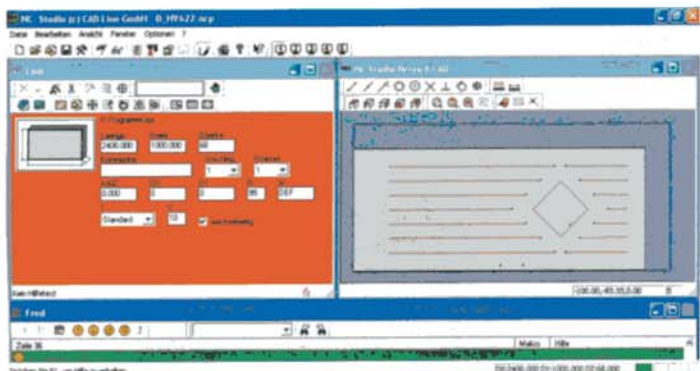
In der Praxis besteht dann das Umwandeln eines kompletten Projektes mit vielen Türen nur aus wenigen Mausklicks und das System erzeugt alle erforderlichen Programme für die Produktion. Diese Programme werden dann von der Maschine per Barcode aufgerufen, wodurch Fehler minimiert werden.

Das Programmiersystem NC-Studio ist „offen“ ausgelegt, d. h. nicht vom Maschinentyp abhängig und kann von CAD Line an ganze Maschinenparks angepasst werden. So ist ein Produzent auch für künftige Herausforderungen gerüstet.

Die Umstellung der Produktion auf die neue SCM-Maschine erfolgte bei Hebo fließend. So wurde zunächst parallel mit der alten und der neuen Maschine produziert, bis nach einer Phase von rund zwei Monaten die neue Maschine komplett alle Aufgaben übernommen hatte.

CAD Line Hard- und Software Vertriebs GmbH
32549 Bad Oeynhausen
Tel 05734 6699-0
Fax 05734 6699-18
www.cadline.de

Hebo-Techniker am Programmierplatz mit der Programmiersoftware NC-Studio



Rationelle Motivbearbeitung in NC-Studio