



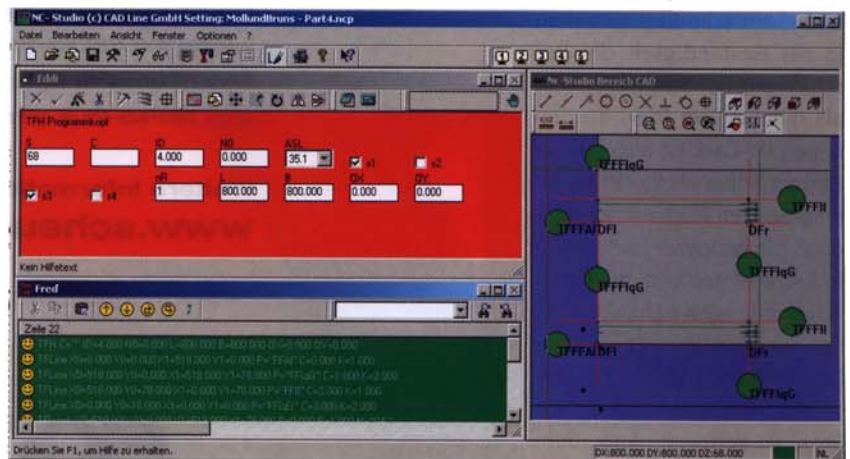
Software für Treppen, Türen, Fenster und Schränke

Von Dipl.-Math. Bodo Landeck¹⁾

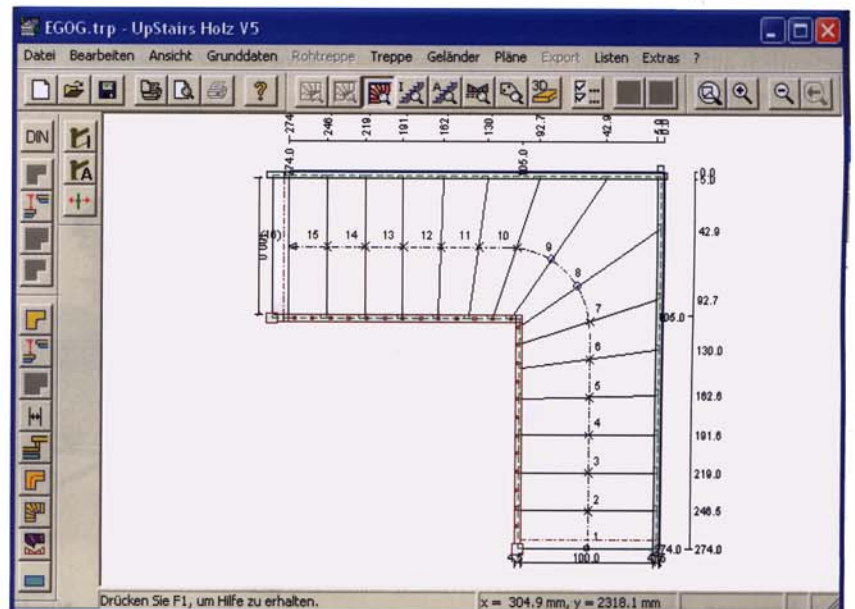
Für Treppen, Türen, Fenster, Schränke und sonstige Fräsarbeiten! Für mehr eigentlich nicht hat die Moll und Bruns GmbH in Weeze vor kurzem in ein Bearbeitungszentrum investiert. Mit zur Zeit 17 Mitarbeitern fertigt dieses Unternehmen in den 1999 bezogenen Räumen aber auch Wintergärten und Trockenbauelemente. Zielsetzung bei der Maschinenbeschaffung war auch – neben einer höheren Produktivität und besserer Qualität – die Erschließung neuer Chancen am Markt. Ebenso die Möglichkeit, als Zulieferer für kleinere Betriebe im Umkreis tätig zu werden.

Die Wahl der Maschine fiel auf eine Record 132 TV der SCM Gruppe mit einem mitfahrenden 48fach-Werkzeugwechsler. Diese Maschine entsprach optimal den gestellten Anforderungen. Das Spannsystem mit Saugern und speziellen Rundspannelementen auf Traversen ermöglicht ein schnelles Umrüsten für die

Die Tischbelegung mit Fensterteilen aus TF-CAD in NC-Studio



Treppenplanung in Upstairs



entsprechende Anforderung. Ergänzt wird die Installation durch einen Deckenlaser von SL-Lasertechnik, um die Positionierungen der Sauger und Spanner einfach und schnell erledigen zu können. Die Werkzeuge liefert Stark und das komplette Paket wurde über den regionalen Händler Ernst Müller in Wermelskirchen bezogen.

Wesentlicher Punkt der Investitionsplanung war das richtige Konzept für die erforderlichen Softwareprodukte. Auf der einen Seite sollten diese Produkte ein professionelles Arbeiten ermöglichen, auf der anderen Seite durften die Kosten für die gesamte Softwareinvestition jedoch

¹⁾ Der Autor ist Geschäftsführer der CAD Line Hard- und Software Vertriebs GmbH, Bad Oeynhausen.