

### Funktionsübersicht:

- Ausmaße für Korpus / Deckel / Sockel
- Verschiedene Korpuskonstruktionsmöglichkeiten
- Rückwandtypen: ohne / aufgesetzt / gefalzt / genutet
- Überstände einstellbar
- Socketypen mit entsprechenden Rücksprüngen und Stärken: ohne / Rollen / Blende / komplett / durchgehende Seiten
- Freie Einteilungen in bis zu 4 Fächer (vertikal)
  - Materialstärke und Rücksprünge
  - Diverse Aufteilungshilfen mit absoluten Maßen oder relativ zum vorhandenen Platz
- Einstellmöglichkeiten für die Fachunterteilung
  - freie Fachunterteilungen in bis zu 4 Unterfächer (horizontal)
  - Rücksprünge im Korpus
  - diverse Aufteilungshilfen s.o.
- Einstellmöglichkeiten für die Einzelfachdefinition
  - verschiedene Frontentypen als Blende, Klappe, linke-, rechte- oder Doppeltüren
  - Aufteilung mit Schubkästen oder Einlegeböden
  - verschiedene Griffe
  - aufgeschlagene oder einliegende Fronten
- Ein- / Ausgabe
  - Drucken der Teileliste
  - Laden und Speichern von eigenen Designs
- Ansicht
  - Animation
  - 3D-Ansicht
  - Drahtgitteransicht
  - Fronten ausschalten
  - Veränderung der Perspektive
  - Zoom

Änderungen an den Makros sind Kundenseits möglich. Anpassungen oder Erweiterung der Makros nach Kundenwünschen werden von CAD Line gegen gesonderte Berechnung angeboten.

- Bis zu 4 verschiedene Typen können eingerichtet werden für:
  - Korpusverbindung / Schubkastenschienen / Einlegeböden / Topfbänder
- Angepasstes Makropaket für XiLog mit folgenden Makros enthalten
  - + Rückwand
    - Rückwandnut
    - Rückwandfalz
  - + Konstruktionsbohrungen vertikal und horizontal
    - Standardverbindung mit 8mm Dübel
    - Korpusverbinder 15mm / Bohrabstand 24mm / mit Dübel und Stiften 8mm
  - + Bohrungen für Montageplatten
    - Standard Platte
    - Objektband mit Fixierung
    - durchgehende Lochreihe
  - + Topfbandbohrungen
    - Standardband
    - Objektband
  - + Schubladenschienen
    - Auszug mit verschiedenen Schienenlängen



\* Fotorealismus mit Rhino 3D erstellt.

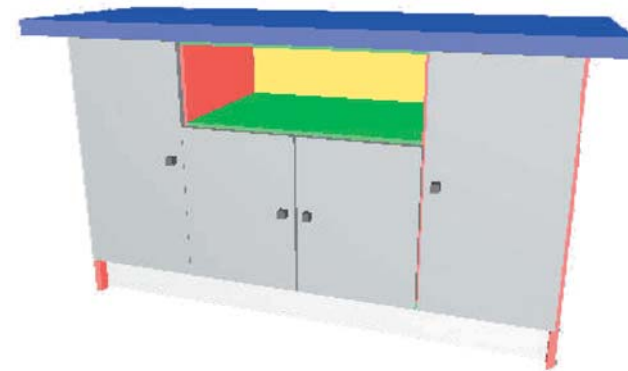
# C.A.D. -line

Wir bieten mehr als nur Software

## Cabinet Studio

Einfach - Schnell - Individuell

Zeit ist Geld! Sparen Sie Zeit!



Konstruieren Sie sekundenschnell Ihre Korpusmöbel!

Cabinet Studio

Änderungen vorbehalten.

Besuchen Sie uns unter:  
[www.cadline.de](http://www.cadline.de)

Cabinet Studio ist ein Produkt der  
**CAD Line Hard- und Software Vertriebs GmbH**  
Wieteleck 4, D- 32549 Bad Oeynhausen  
Tel.: +49 5734 6699-0 Fax: +49 5734 6699-18  
E-mail: [info@cadline.de](mailto:info@cadline.de)

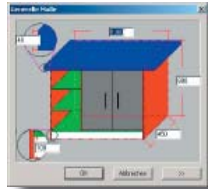
... für Ihren Erfolg!

# Cabinet Studio

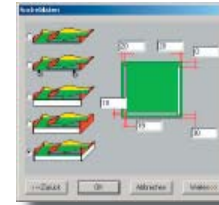
entwickelt von

# C.A.D. *-line*

## ...ist kinderleicht zu bedienen!

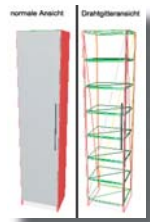


Jede Funktion wird grafisch dargestellt. Die Software erklärt sich von selbst, somit ist der Schulungsaufwand auf ein Minimum reduziert.

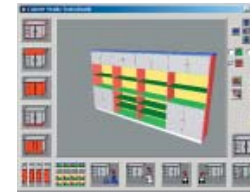


Sie haben praktisch keine Einarbeitungszeit und können gleich mit der Konstruktion Ihrer Korpusmöbel beginnen.

## ...bietet Ihnen eine überzeugende Darstellung!



Die Darstellung des Korpus in 3D oder als Drahtgittermodell hilft Ihnen bei der Konstruktion. Schauen Sie sich den Schrank von allen Seiten an.



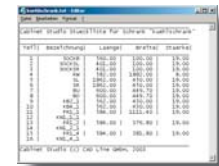
Der sofortige "Rundum-Anblick"! Fronten können Sie ein- und ausblenden, um verdeckte Einlegeböden zu sehen. Selbstverständlich können Sie die Ansicht vergrößern, die Kameraposition verändern oder den Schrank automatisch drehen lassen.

## ... ist an Flexibilität schwer zu übertreffen!



Verändern Sie die Außenmaße, so passt sich alles andere automatisch an. Alle Maße lassen sich fest oder im Verhältnis eingeben. Damit erstellen Sie ganze Möbelbibliotheken in wenigen Minuten.

## ... arbeitet für Sie!



Mit nur einem "Klick" können Sie CNC-Programme erstellen oder Stücklisten erzeugen.

## ... hält verschiedene Zusatzmodule für Sie parat!

Diese sind z. B. Export nach AutoCAD, Export nach Rhinoceros 3D, Export zur Plattenoptimierung, Export nach NC-Studio, Kundeninformationen, Kanteninformationen.



Ausgabe für XilLog und XilLog Plus



Speichern eines Entwurfs für Ihre Bibliothek



Ausgabe der Stückliste



Laden eines Designs aus Ihrer Bibliothek

Demo anfordern unter:  
[www.cadline.de](http://www.cadline.de)

Eine detaillierte Funktionsübersicht finden Sie auf der Rückseite!

... für Ihren Erfolg!

Änderungen vorbehalten.

Vorteile, die überzeugen!

Schneller geht's nicht!