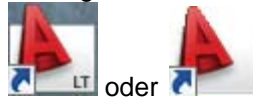
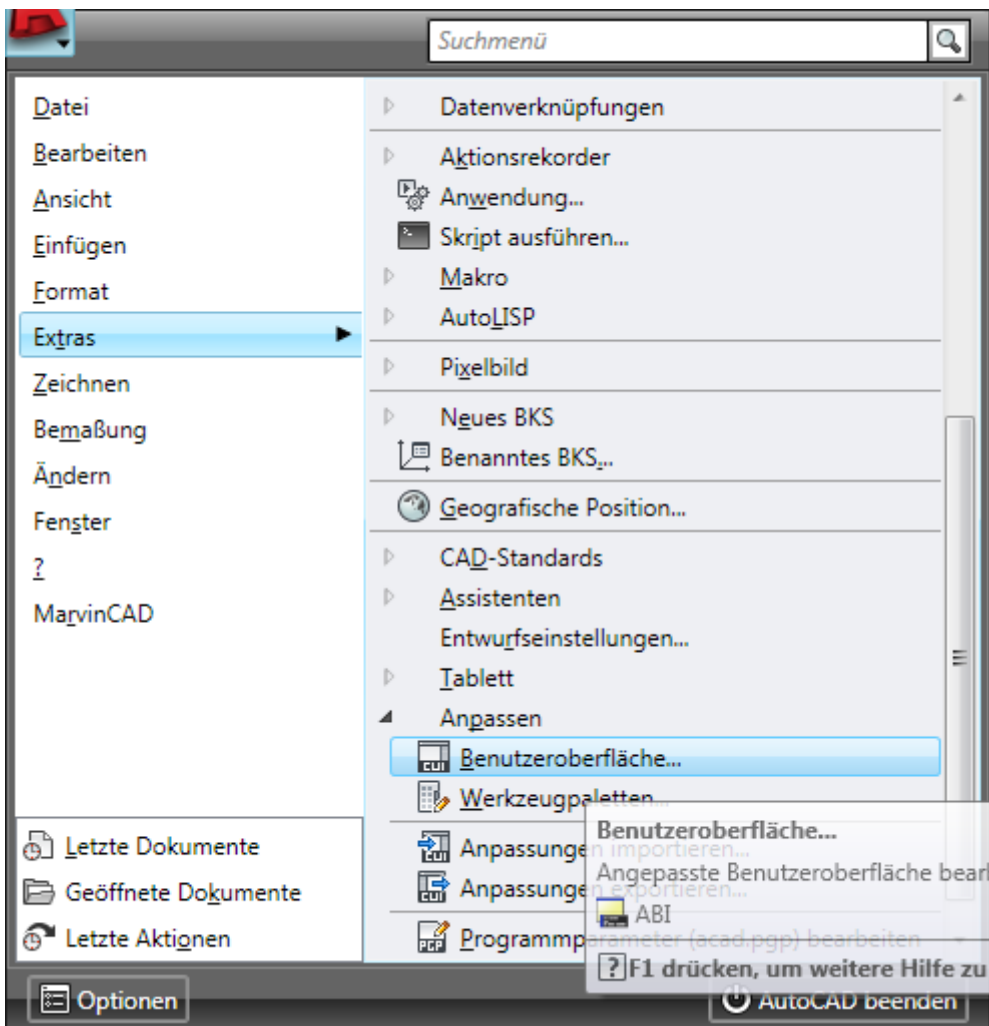


### Vorgehensweise bei AutoCAD LT 2009 und AutoCAD 2009

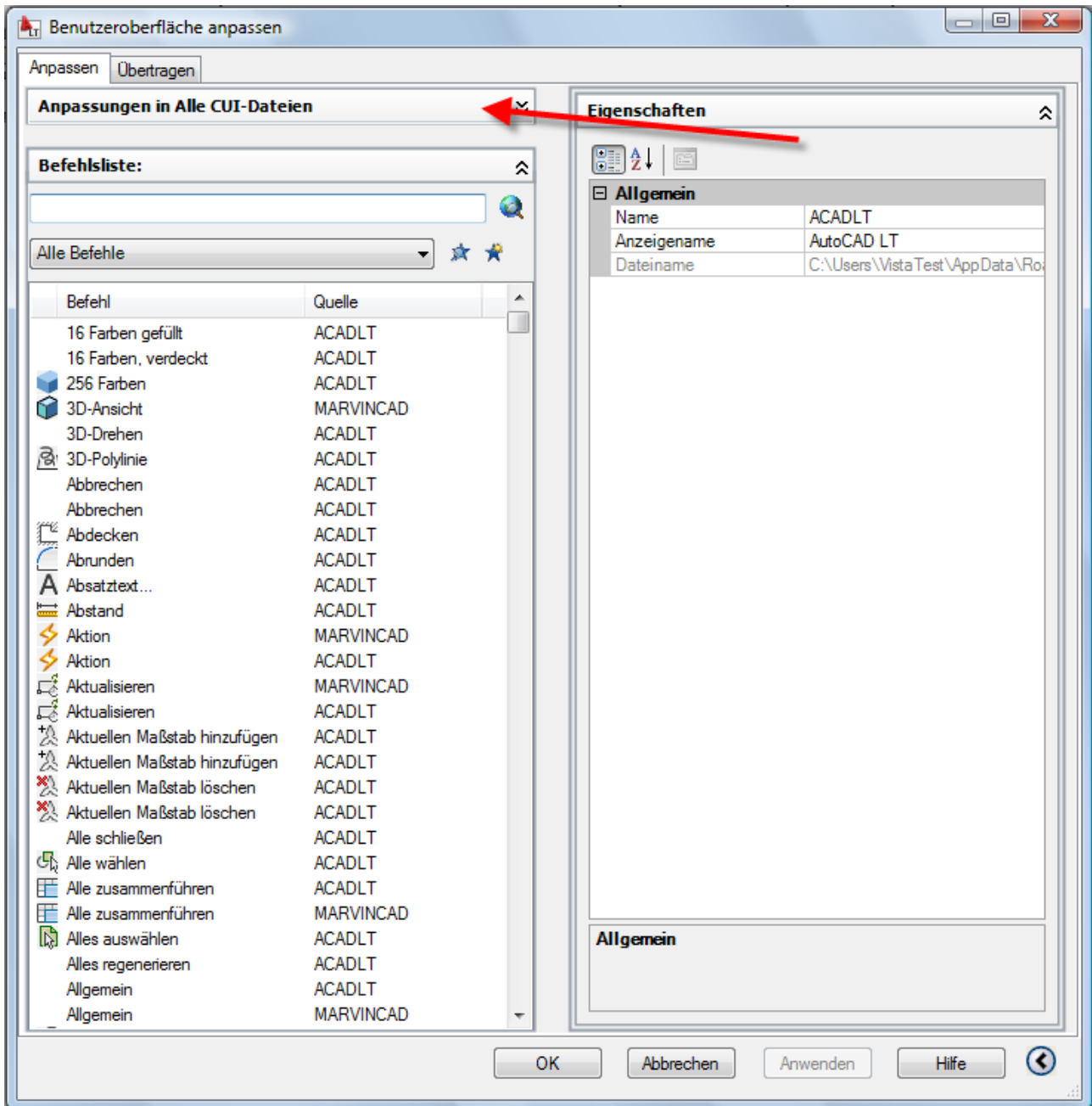
- Starten Sie MarvinCAD (LT) 2009 über Start-> Programme-> CAD Line Software-> MarvinCAD (LT)





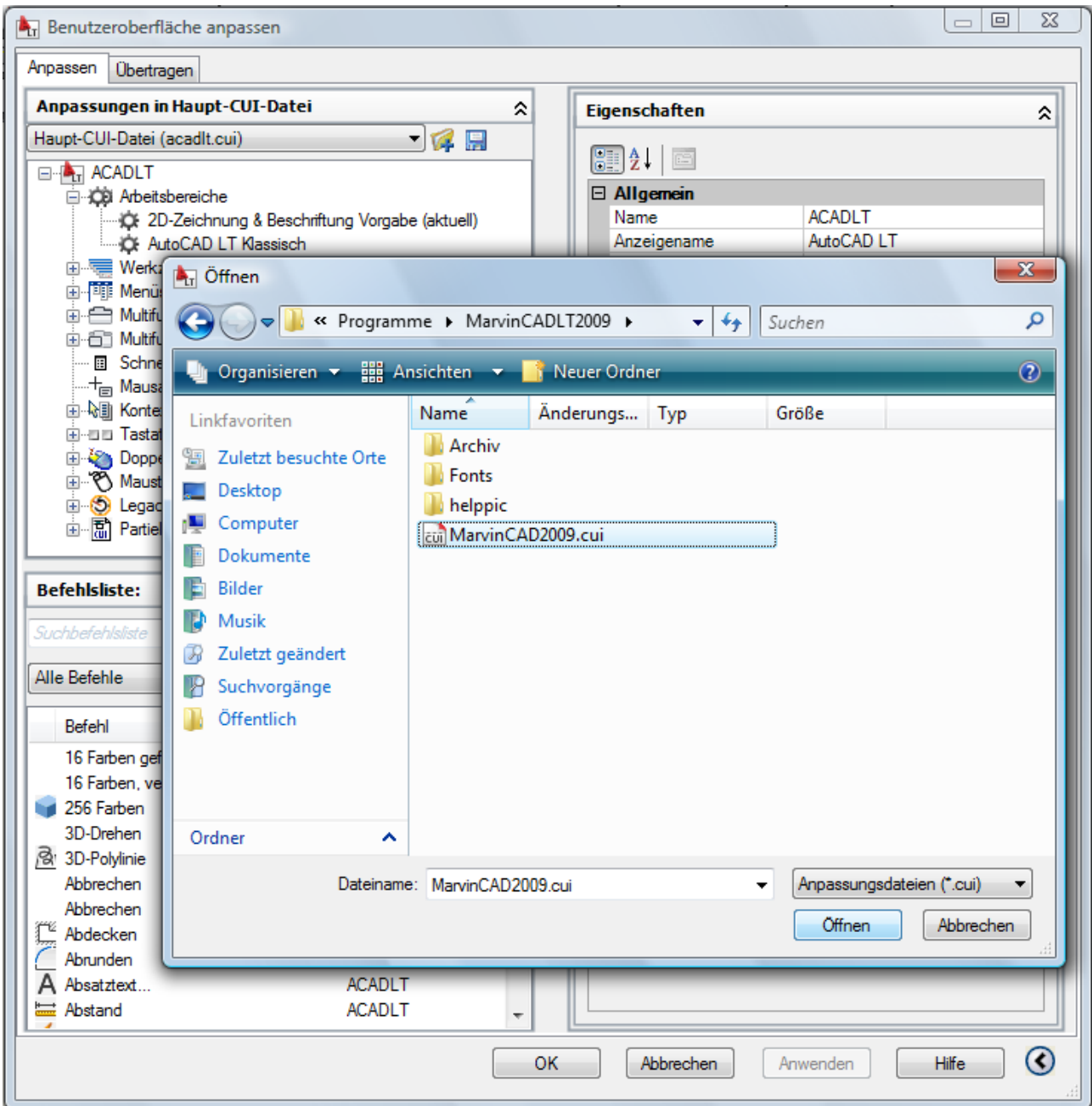
2009 oder über das Icon auf Ihrem Desktop. Klicken Sie links oben auf das große „A“ und wählen Sie unter Extras -> Benutzeroberfläche aus, um das MarvinCAD Menü einzuladen.



In der Registerkarte „Anpassen“ öffnen Sie bitte „Anpassungen in Aller CUI-Dateien“



Dort wählen Sie in dem „Drop Down Feld“  die „Haupt-CUI-Datei“ aus. Nun auf  („Partielle Anpassungsdatei laden“ ) klicken und den Ordner auswählen, in welchem MarvinCAD installiert wurde. Wählen Sie die MarvinCAD2009.cui Datei aus und klicken Sie auf „Öffnen“.



Dann klicken Sie auf **Anwenden** und **OK**.

