

NC-Studio Sicherung für CAD Line Service

Montag, 16. Mai 2011

11:14

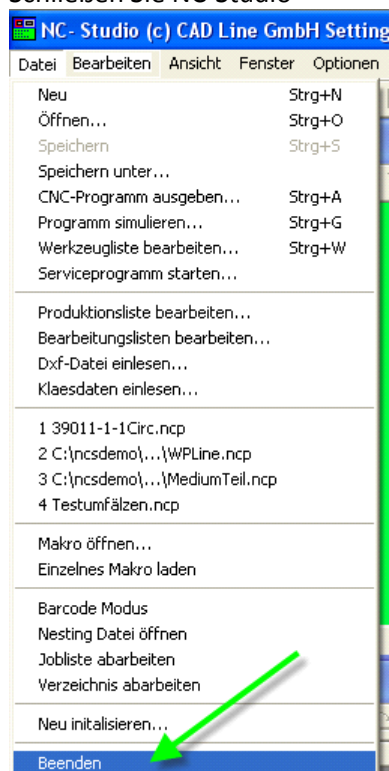
Sollten Sie einmal ein Problem mit einer Datei oder entsprechendem haben, dann können wir das nur mit den entsprechenden Informationen nachvollziehen. Dazu benötigen wir eine aktuelle Version Ihrer Konfiguration und natürlich dazu die Problemdatei.

Sicherung der Konfiguration

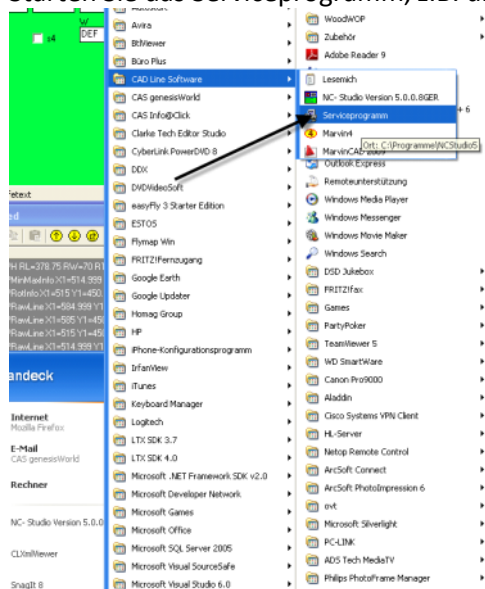
Mit dem Serviceprogramm

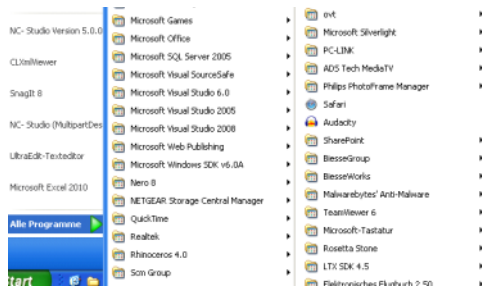
Erstellen Sie eine Sicherung der gewünschten Konfiguration, wie hier beschrieben:

Schließen Sie NC-Studio

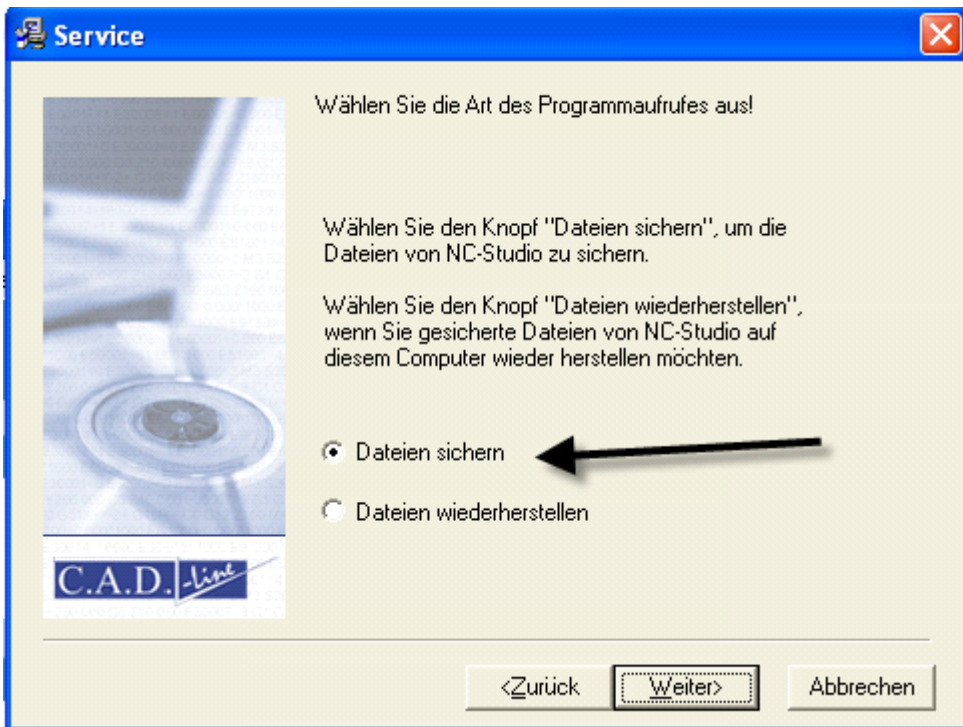


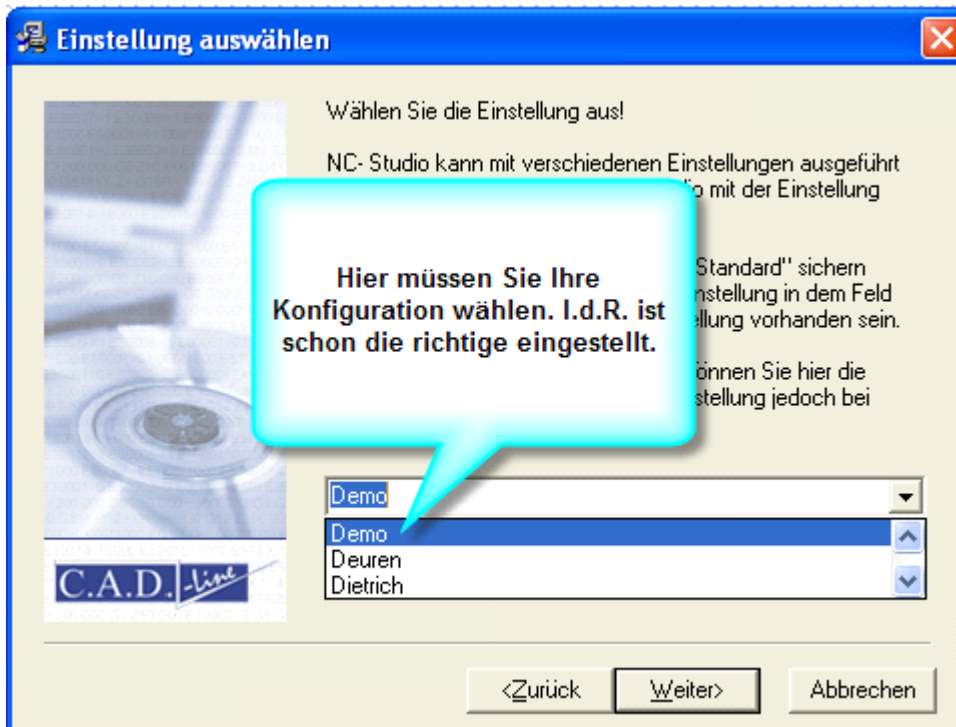
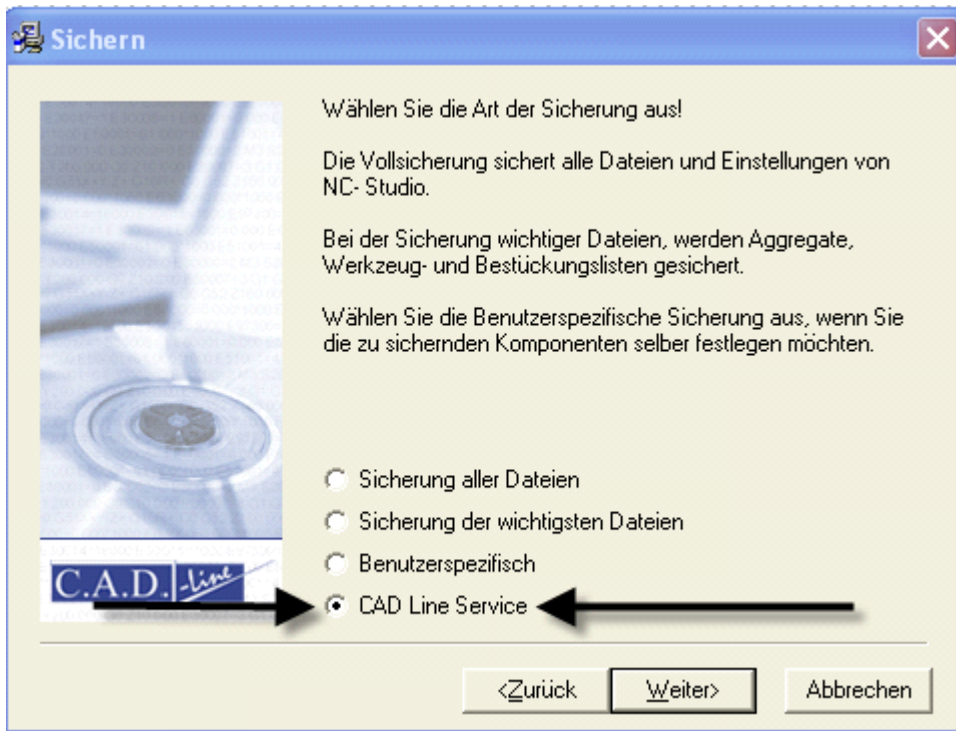
Starten Sie das Serviceprogramm, z.B. über





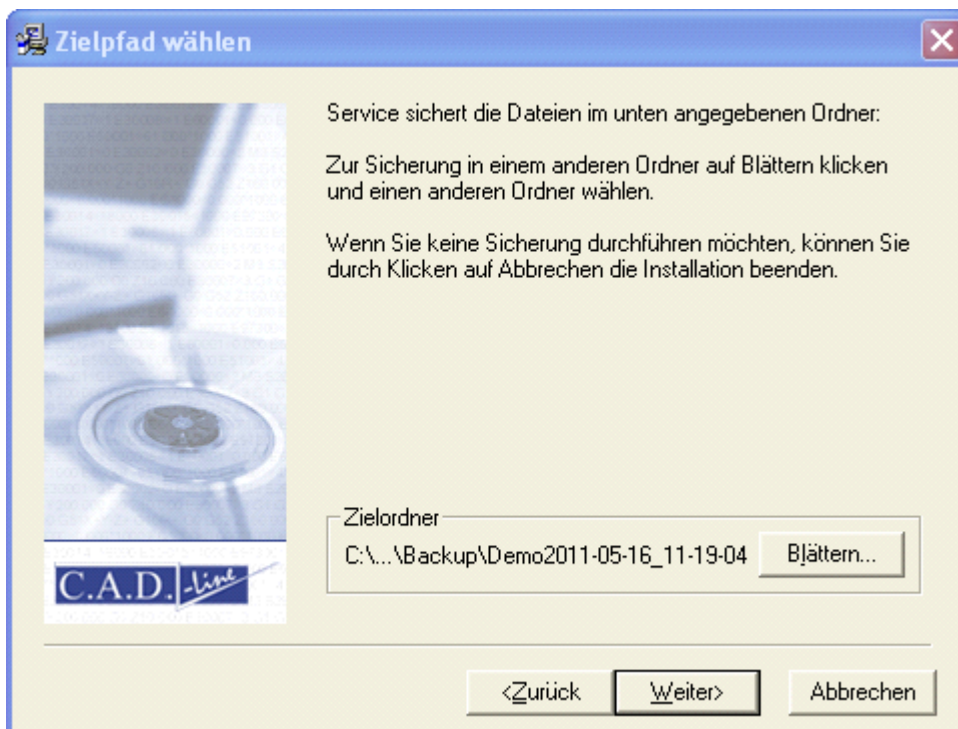
Und dann



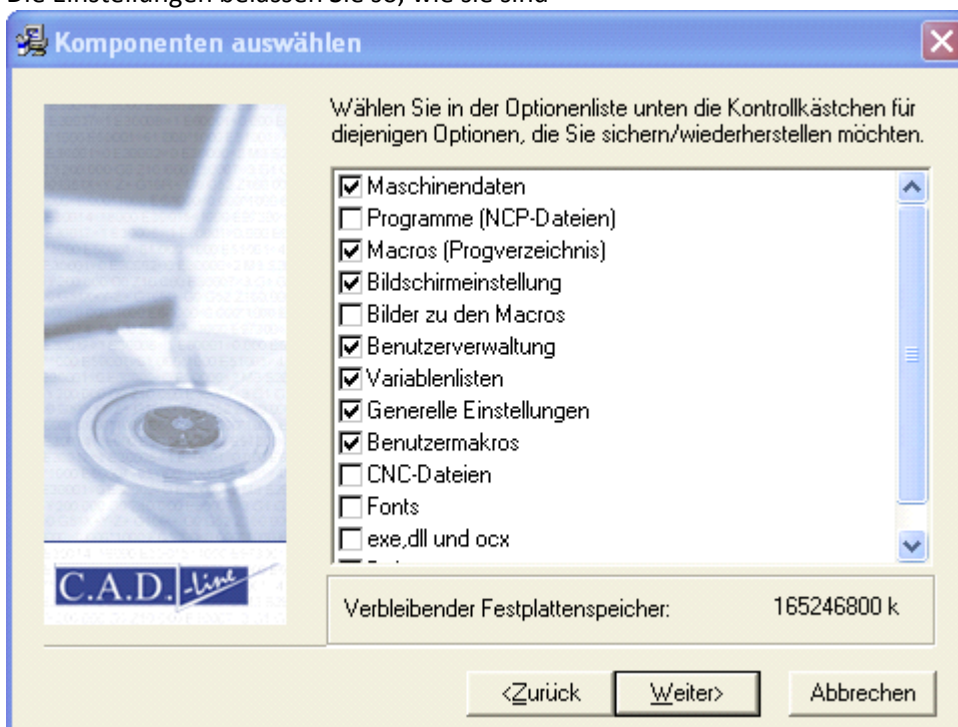


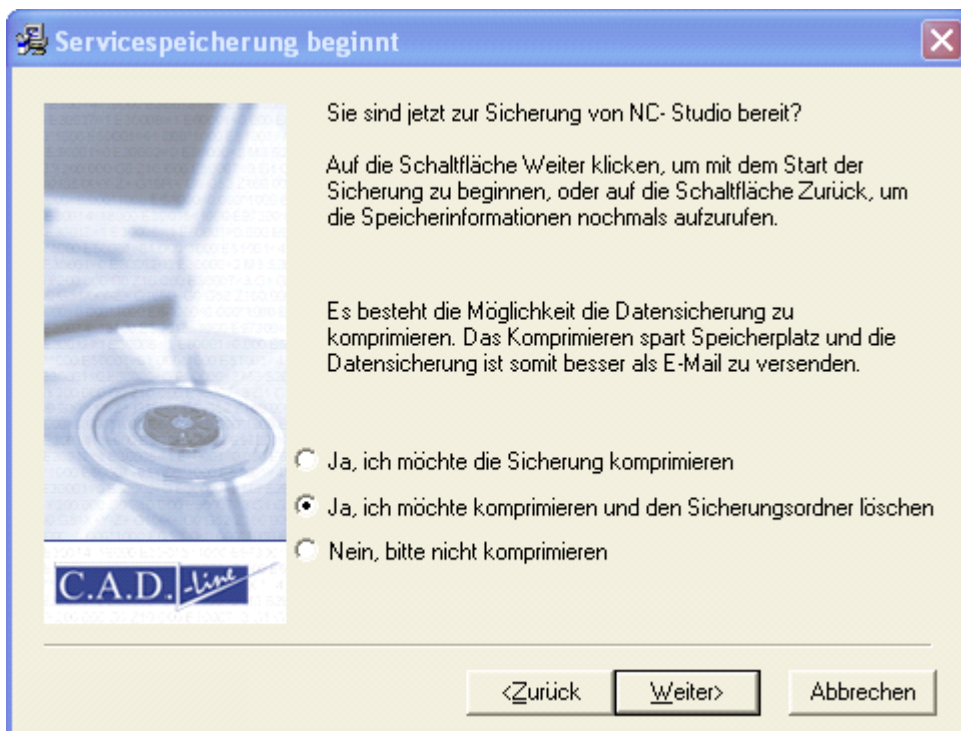
Demo ist hier natürlich nur ein Beispiel.

Den Ordner belassen Sie so, wie er eingestellt ist. Der Name setzt sich automatisch aus dem Namen der Konfiguration und Datum und Uhrzeit zusammen.

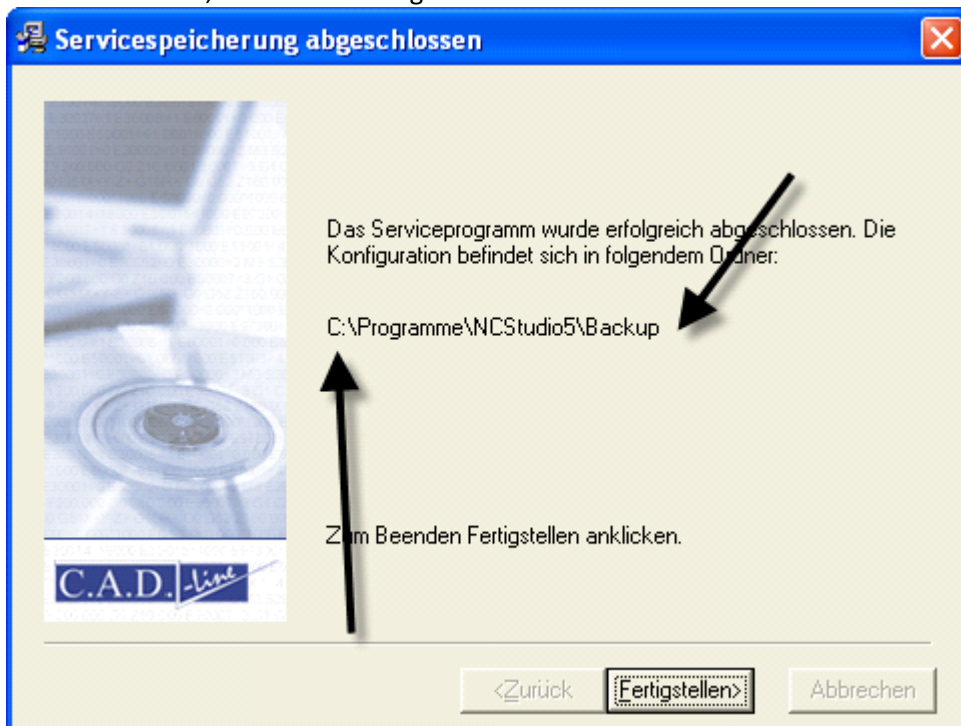


Die Einstellungen belassen Sie so, wie sie sind

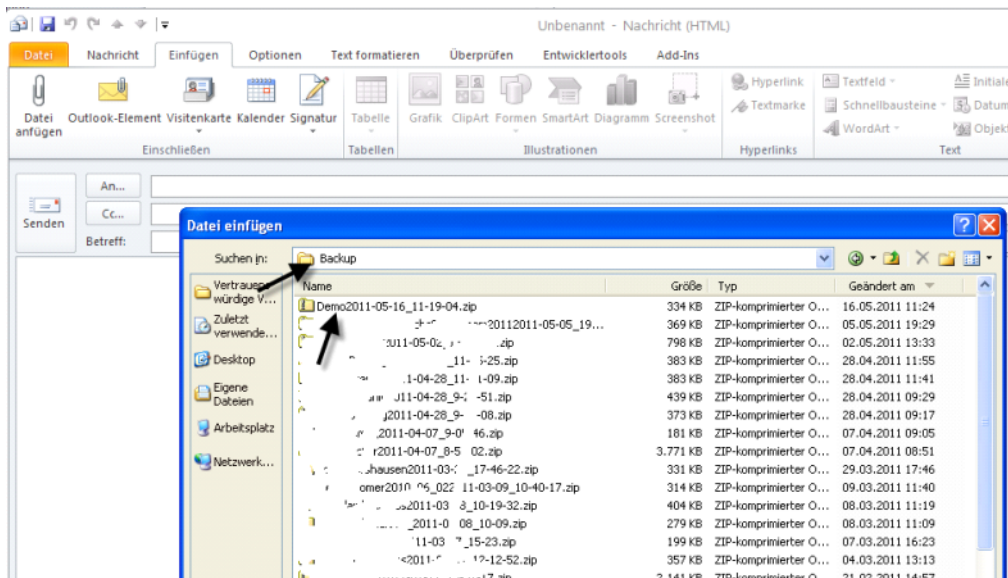




Notieren Sie sich, wo die Sicherung erstellt wurde



und schicken Sie dann die Sicherung an uns per E-Mail.

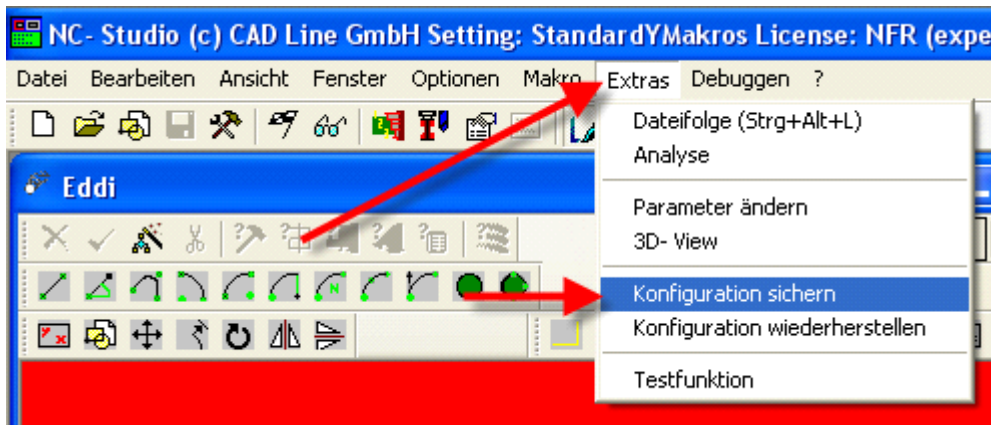


Mit der Service.DLL

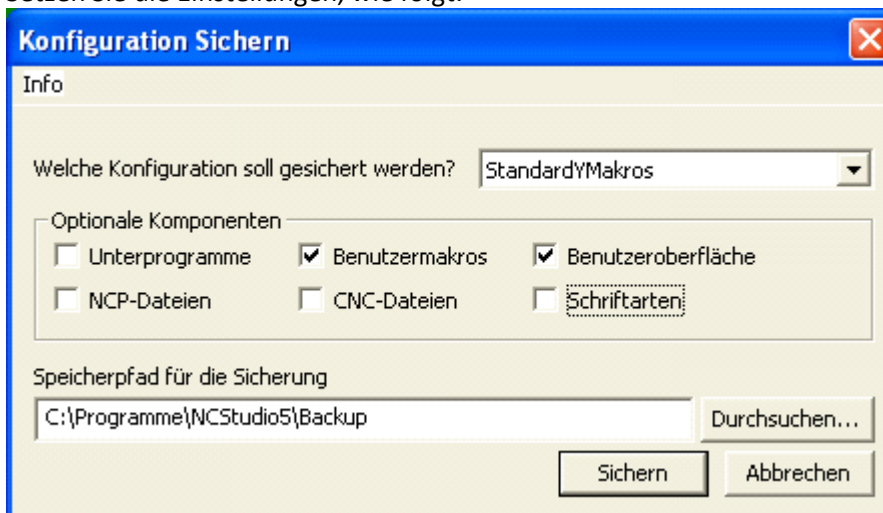
Ab NC-Studio Version 5.1.6.0 kann auch über eine integrierte DLL eine Sicherung erstellt werden. Gehen Sie dazu wie folgt vor.

Schließen Sie NC-Studio nicht.

Starten Sie die Funktion über das Menü



Setzen Sie die Einstellungen, wie folgt:



In der Regel haben Sie viele NCP-Dateien und Unterprogramme, die wir nicht benötigen.

Die ServiceDLL erstellt eine gepackte Sicherung in dem angegebenen Ordner mit Datum und Uhrzeit. Schicken Sie uns diese Sicherung mit eine E-Mail.

Packen Sie außerdem die Dinge, die Sie für uns als wichtig betrachten, zusätzlich mit in die Mail.

Zusammentragen der Problemdatei(en)

Es lässt sich an dieser Stelle keine universelle Vorgehensweise beschreiben. Tritt Ihr Problem z.B. in einem speziellen Programm auf, dann schicken Sie uns einfach die zugehörige NCP-Datei. Wenn Sie ein Problem mit einem Makro haben, dann ist das Makro bereits in der oben beschriebenen Sicherung der Konfiguration enthalten. Erstellen Sie ein einfaches Programm, das Ihr Makro mit den problematischen Parametern aufruft, und schicken Sie uns dieses Programm. Wenn Sie ein anderes Problem haben, überlegen Sie bitte, welche Dateien für uns nützlich und sinnvoll wären und schicken Sie uns diese Dateien.

Revisionen dieses Dokumentes

Version	Datum	Beschreibung	Autor
1.0	16.05.2011 11:28	erste Version	BL
1.1	21.07.2011 09:24	Ergänzungen	BL

© CAD Line GmbH, 2011