

### 3.1 Vorgehensweise bei AutoCAD LT 2006 und AutoCAD 2006

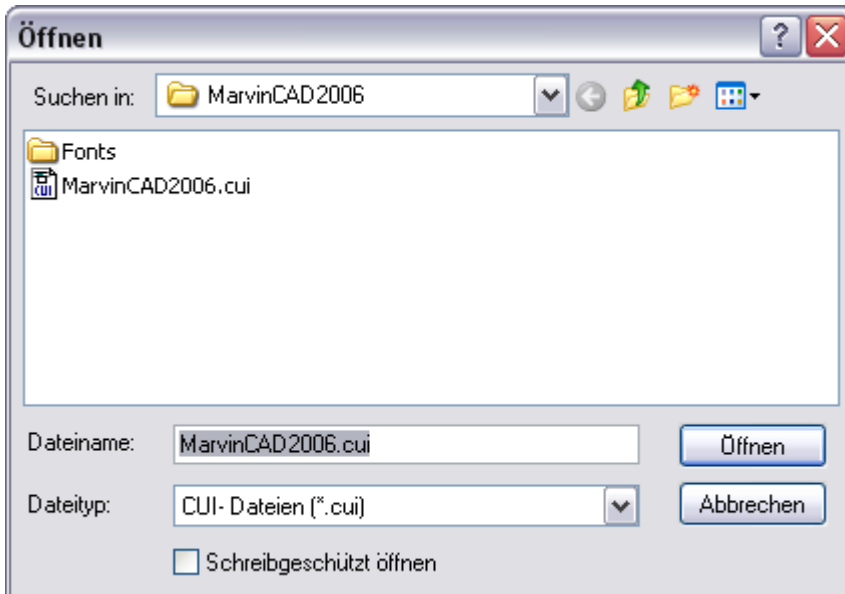
- Starten Sie MarvinCAD LT 2006 über Start-> Programme-> CAD Line Software-> MarvinCAD LT

2006 oder über das Icon auf Ihrem Desktop



oder

Bei AutoCAD 2006 wird das Menü automatisch geladen beim Aufruf des Programms. Sie starten AutoCAD 2006. Es erscheint folgendes Fenster:



Wählen Sie die Datei MarvinCAD2006.cui aus und bestätigen mit

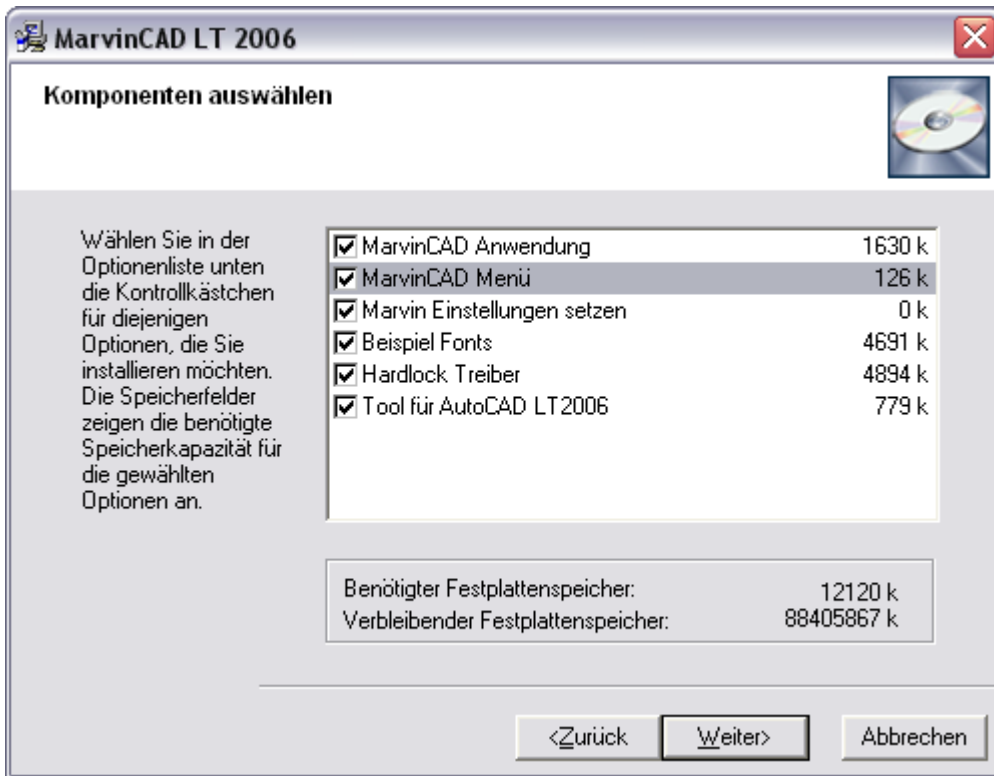
Öffnen

Nun ist das Menü geladen.



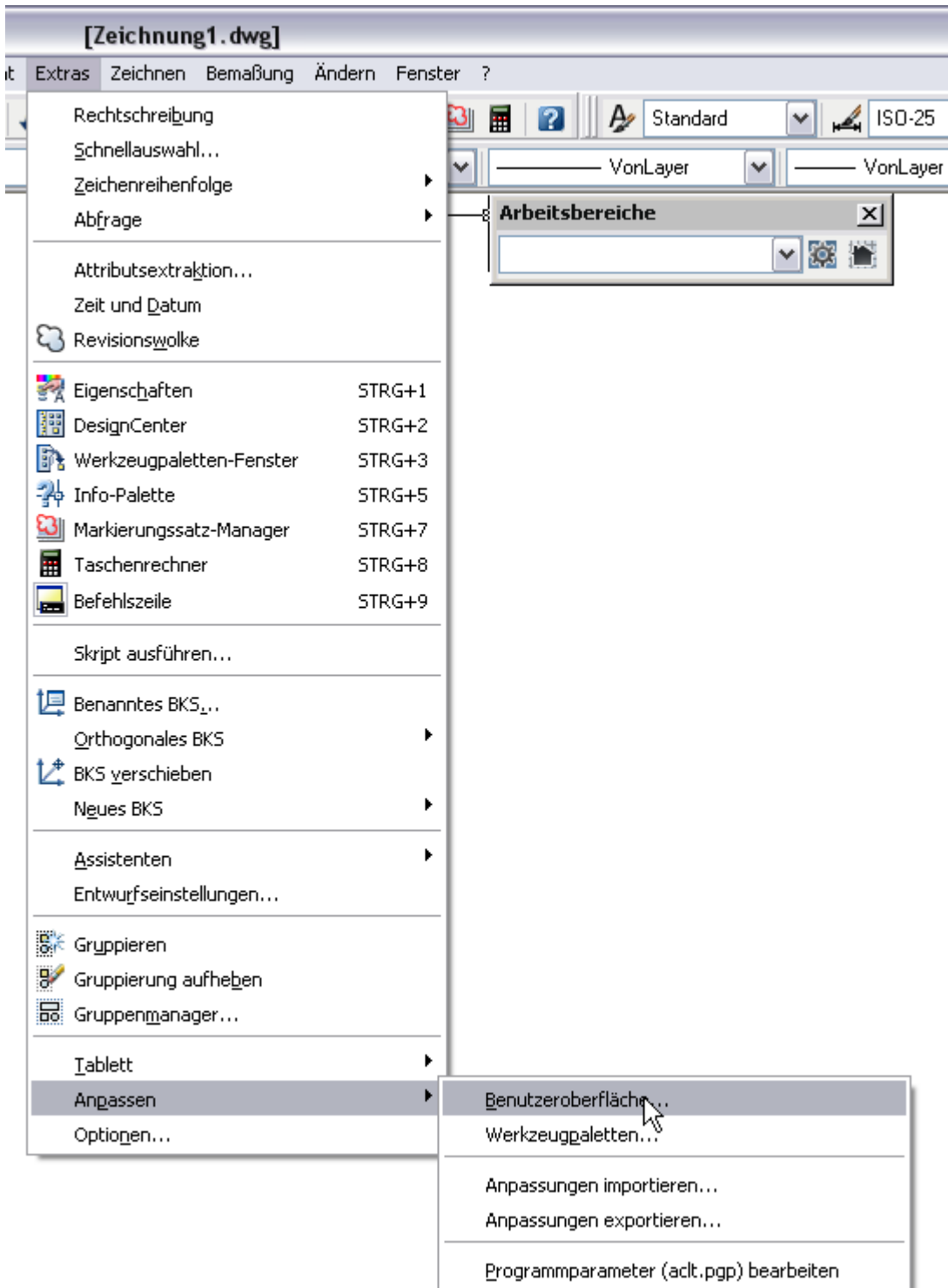
#### **Bei AutoCAD LT 2006 gehen Sie wie folgt vor:**


Führen Sie das Installationsprogramm aus und beantworten Sie die entsprechenden Fragen. Bei der Auswahl der Komponenten selektieren Sie in jedem Fall das MarvinCAD Menü.

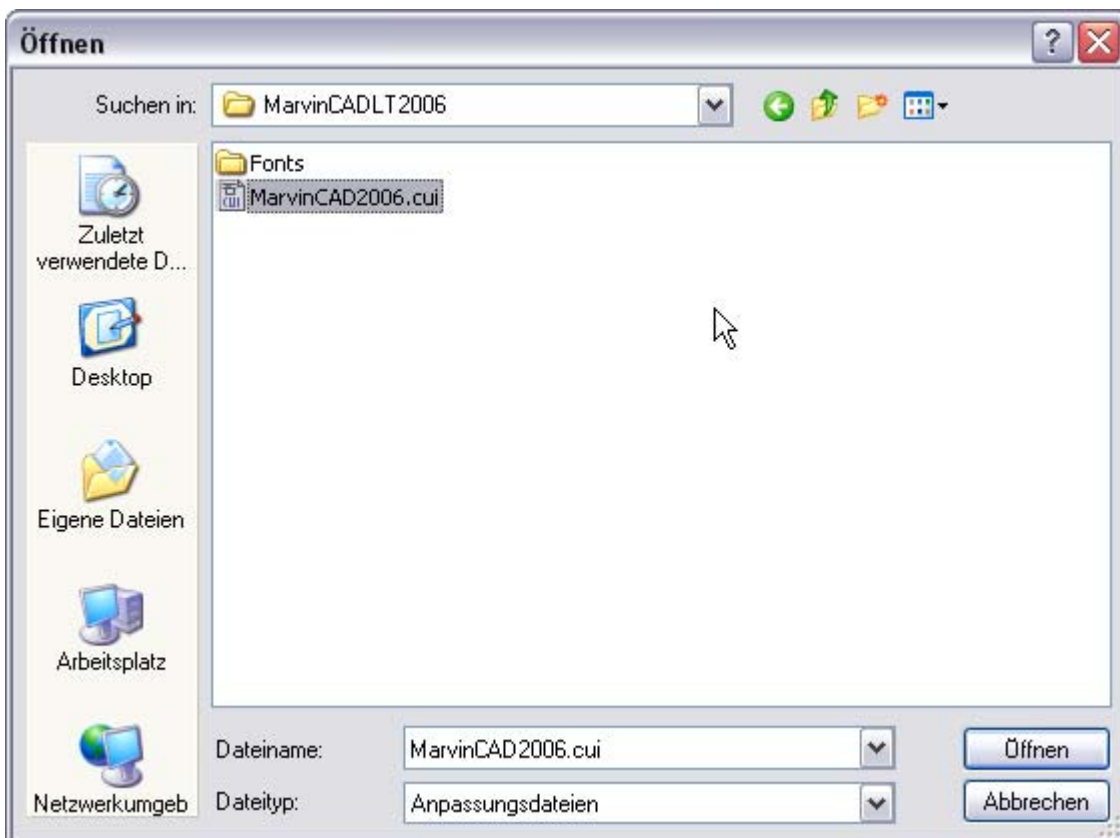


Vervollständigen Sie die Installation entsprechend.

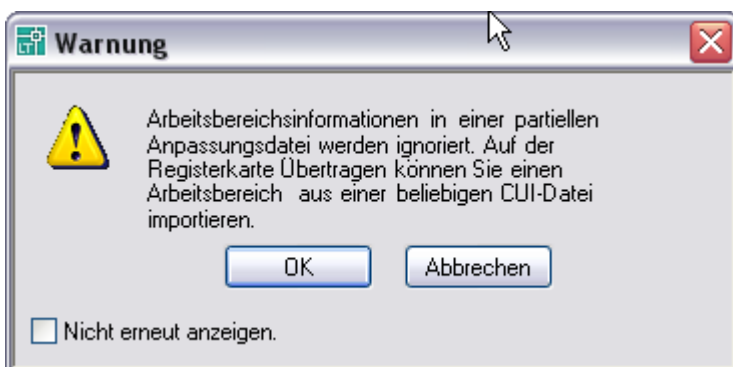
Starten Sie AutoCAD LT 2006. Laden Sie die Menüdatei für MarvinCAD.






Hier  wählen Sie den Ordner aus, in welchem MarvinCAD installiert wurde.



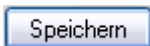
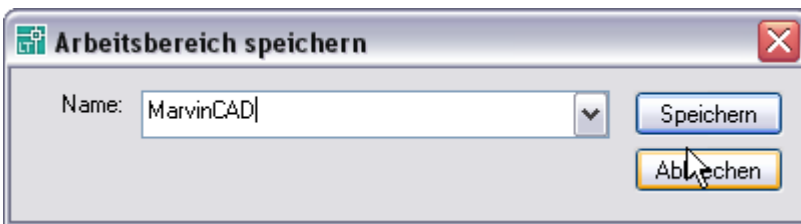
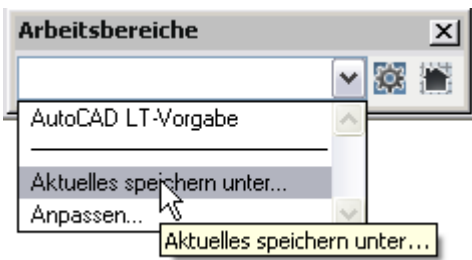
Die darauf folgende Meldung:



Bestätigen Sie mit .

Dann klicken Sie auf  und .

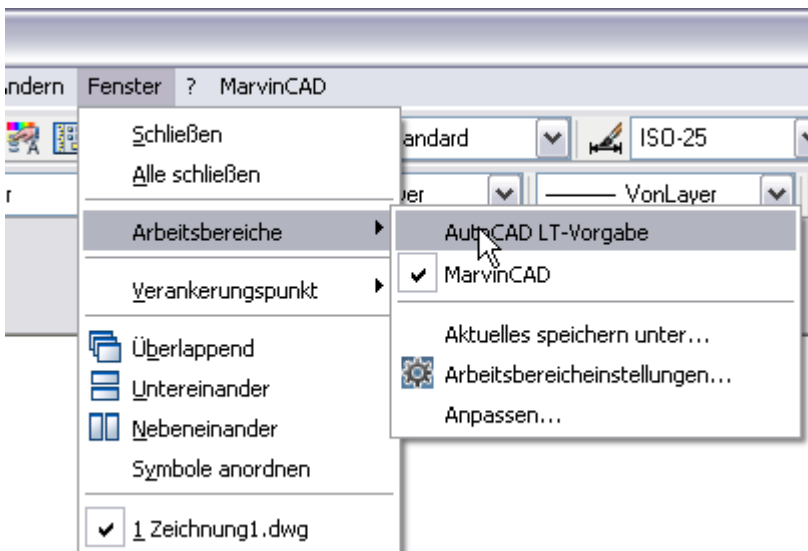
Nun sollten Sie den Arbeitsbereich als MarvinCAD speichern.



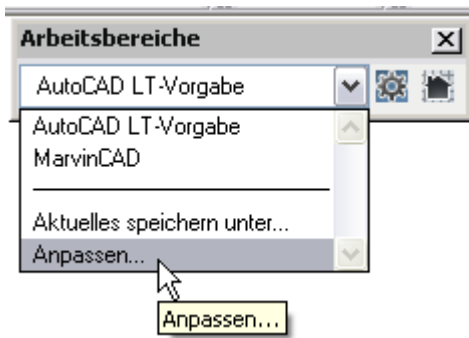
### **Vorgehensweise zum Entfernen des Menüs von MarvinCAD LT 2006**

Wenn Sie das Menü wie oben beschrieben installiert hatten, können Sie das Menü und den Arbeitsbereich auch entsprechend wieder entfernen:

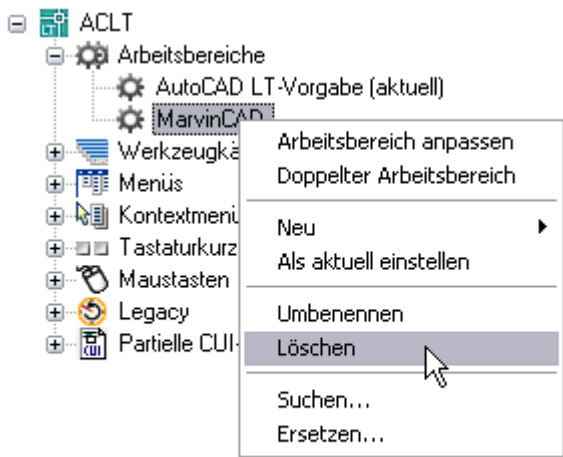
Starten Sie AutoCAD LT 2006. Wählen Sie den Arbeitsbereich AutoCAD LT-Vorgabe:



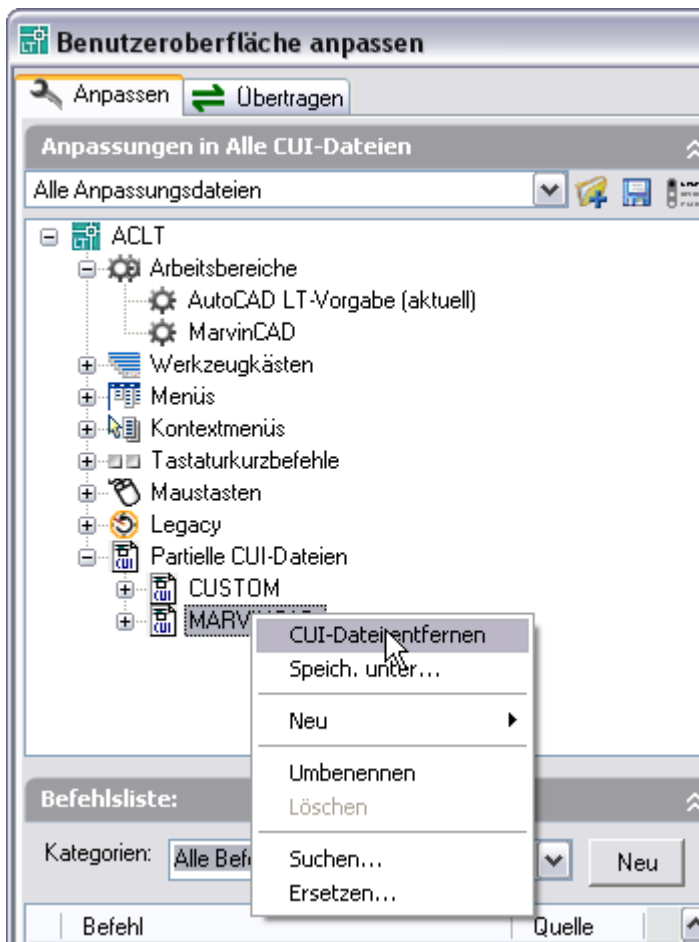
Passen Sie Ihre Arbeitsbereiche an:



Löschen Sie den Arbeitsbereich MarvinCAD:



Entfernen Sie dann noch die partielle CUI-Datei MarvinCAD:



Wenden Sie dann noch die Änderungen an:



© CAD Line GmbH, 06 / 2009