

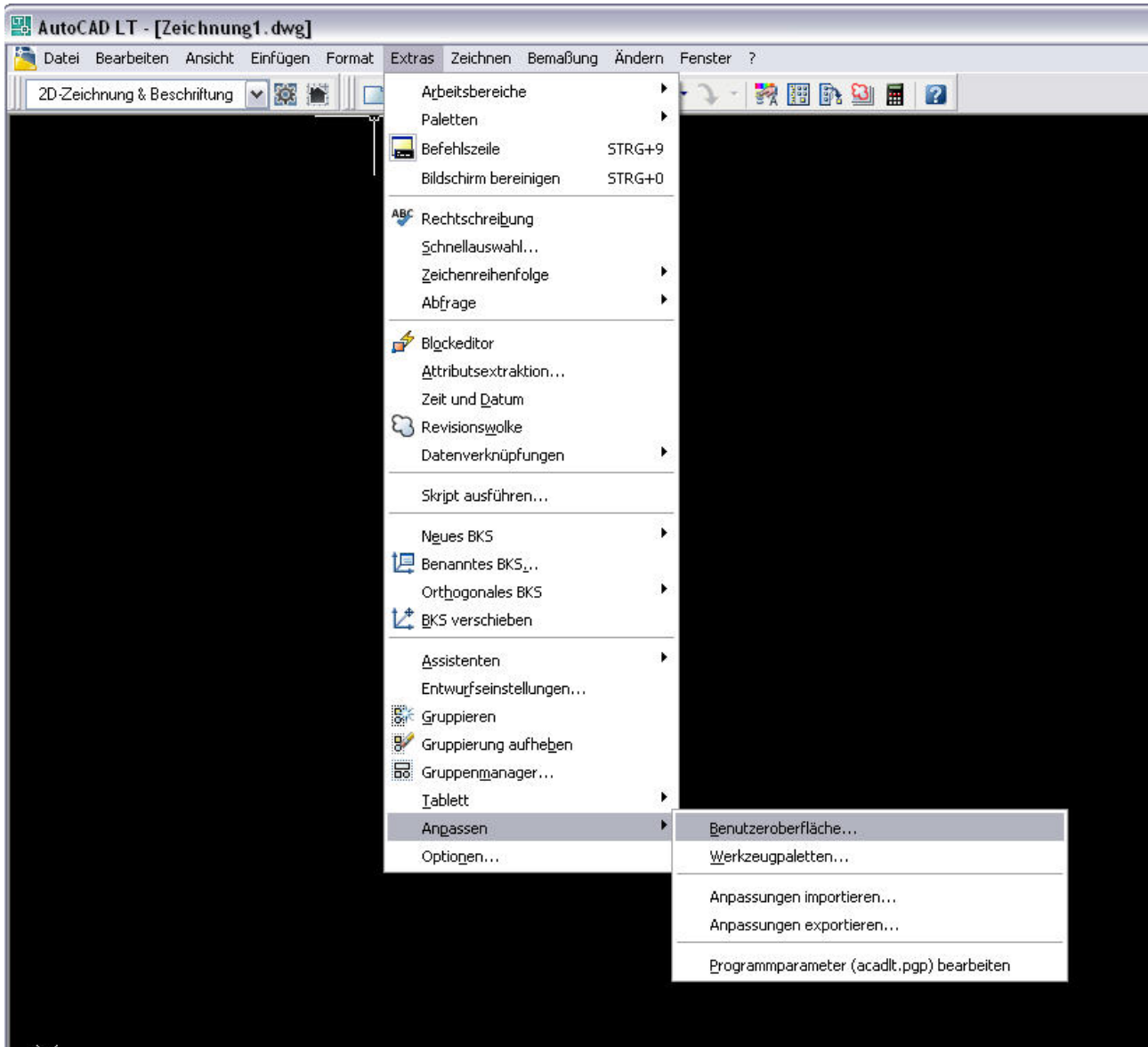
Vorgehensweise bei AutoCAD LT 2008 und AutoCAD 2008


- Starten Sie MarvinCAD (LT) 2008 über Start-> Programme-> CAD Line Software-> MarvinCAD (LT)

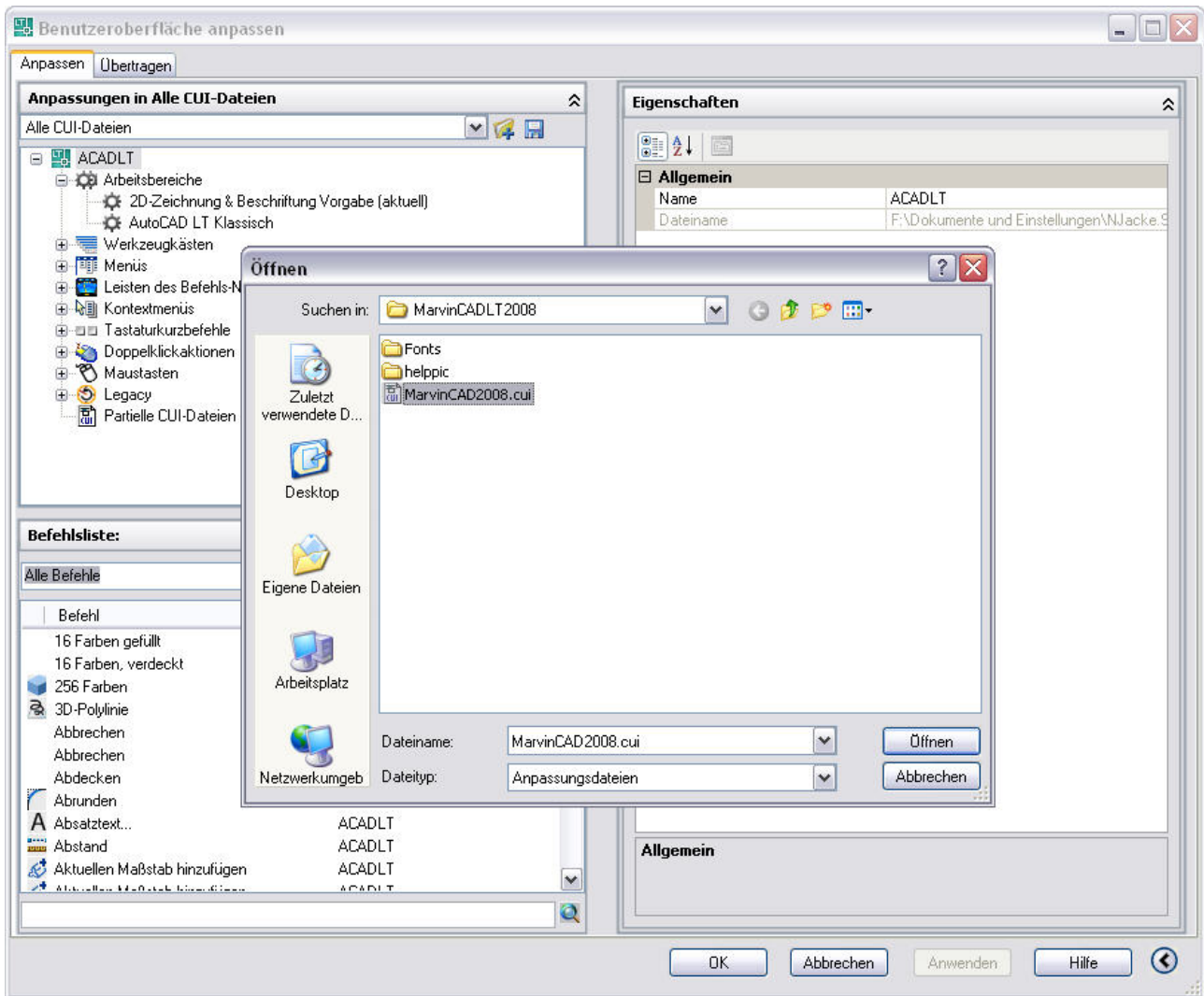
2008 oder über das Icon auf Ihrem Desktop



oder



Hier  wählen Sie den Ordner aus, in welchem MarvinCAD installiert wurde.



Dann klicken Sie auf **Anwenden** und **OK**.



© CAD Line GmbH, 06 / 2009