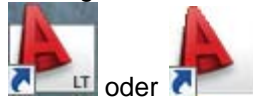
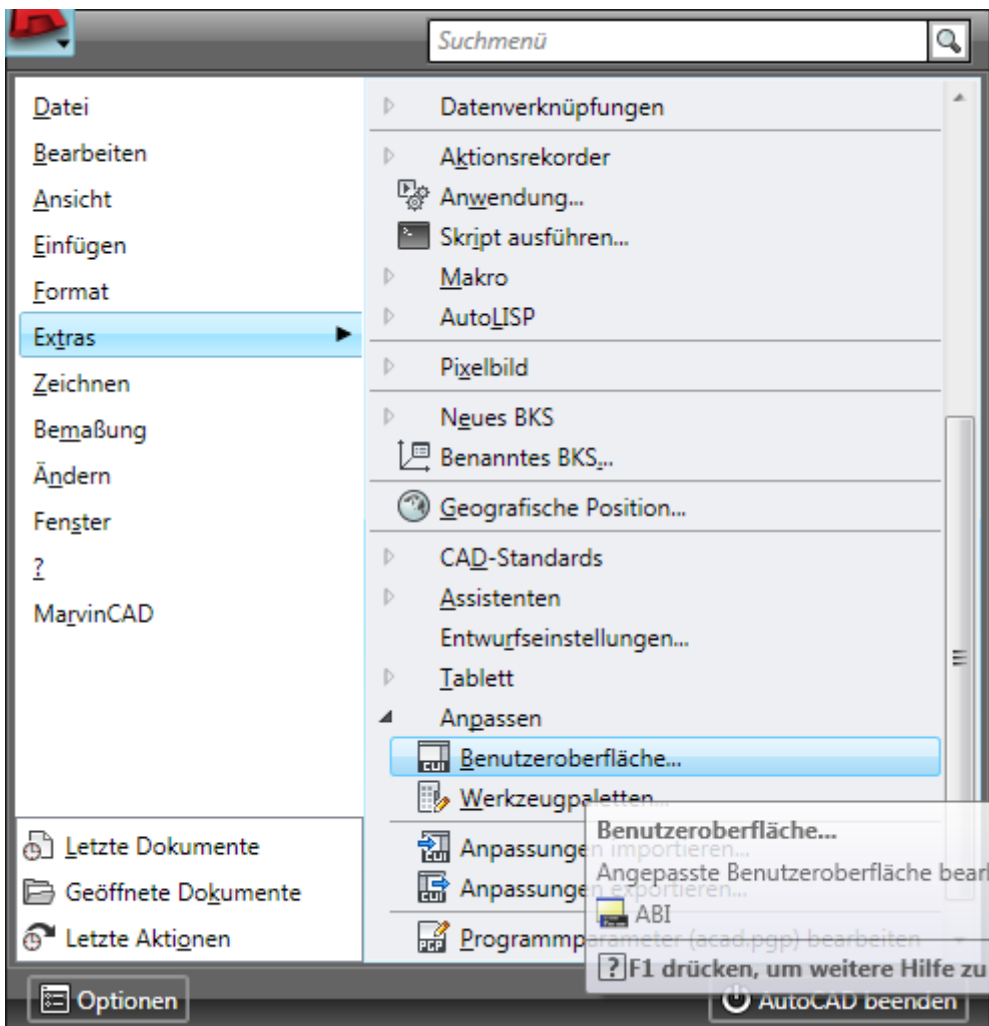


Vorgehensweise bei AutoCAD LT 2009 und AutoCAD 2009

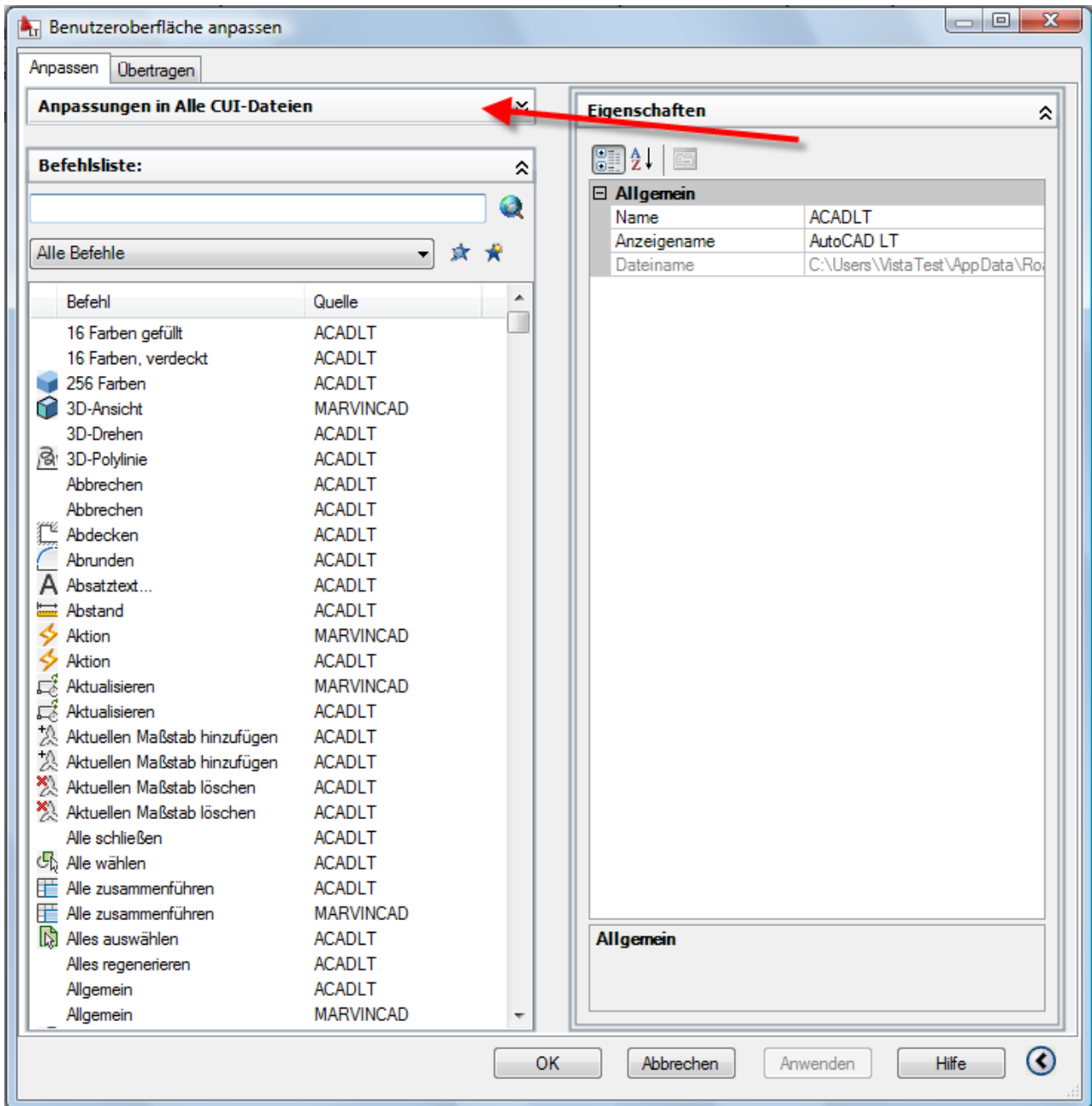
- Starten Sie MarvinCAD (LT) 2009 über Start-> Programme-> CAD Line Software-> MarvinCAD (LT)

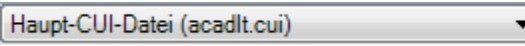



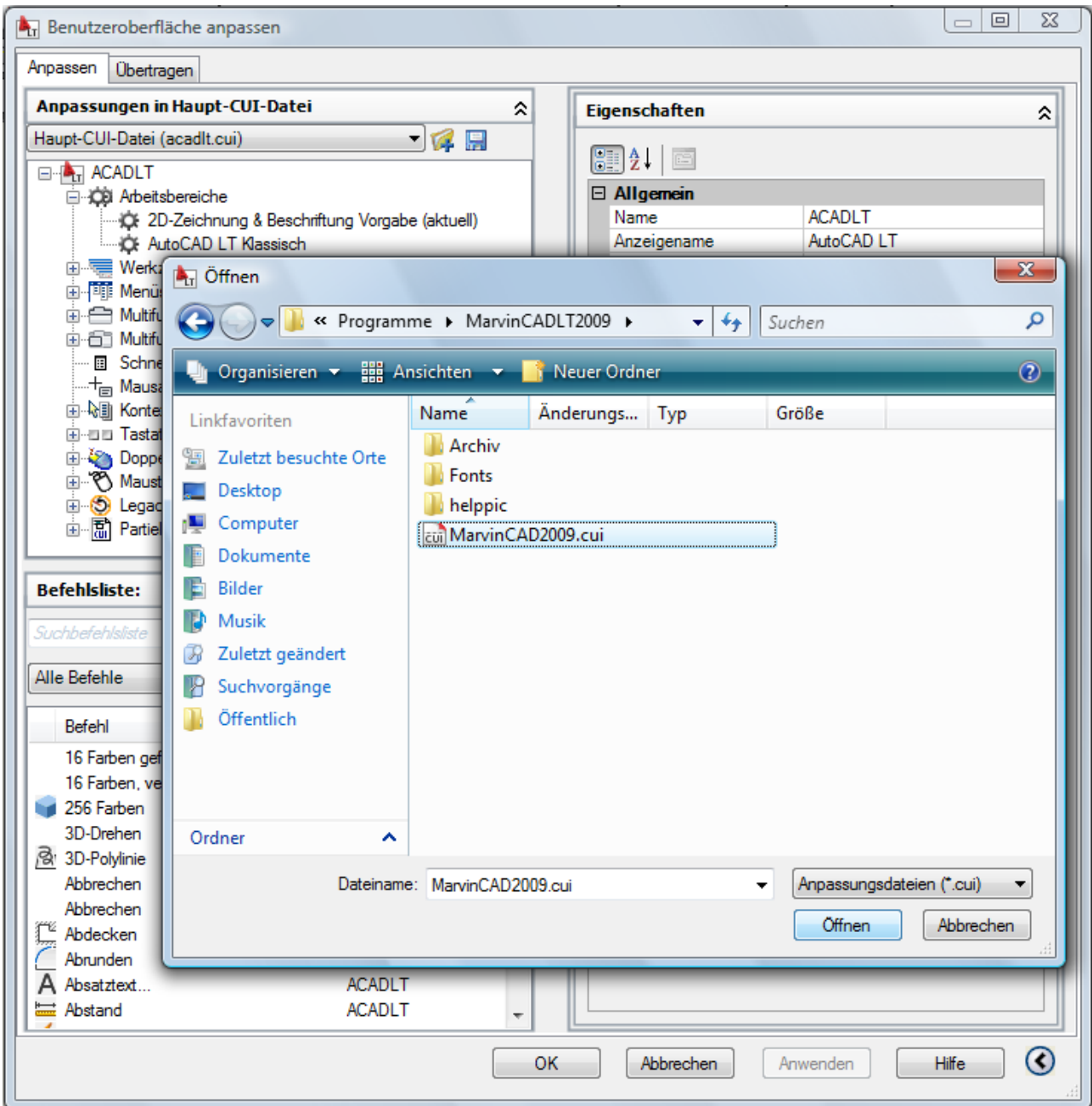
2009 oder über das Icon auf Ihrem Desktop . Klicken Sie links oben auf das große „A“ und wählen Sie unter Extras -> Benutzeroberfläche aus, um das MarvinCAD Menü einzuladen.



In der Registerkarte „Anpassen“ öffnen Sie bitte „Anpassungen in Aller CUI-Dateien“



Dort wählen Sie in dem „Drop Down Feld“  die „Haupt-CUI-Datei“ aus. Nun auf  („Partielle Anpassungsdatei laden“) klicken und den Ordner auswählen, in welchem MarvinCAD installiert wurde. Wählen Sie die MarvinCAD2009.cui Datei aus und klicken Sie auf „Öffnen“.



Dann klicken Sie auf  und .

