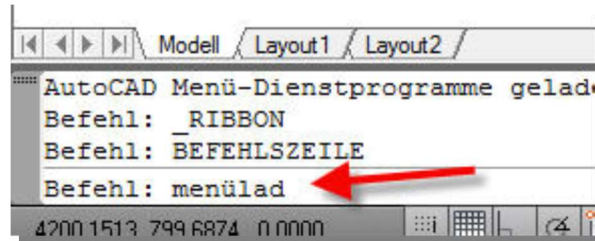


# CAD LINE

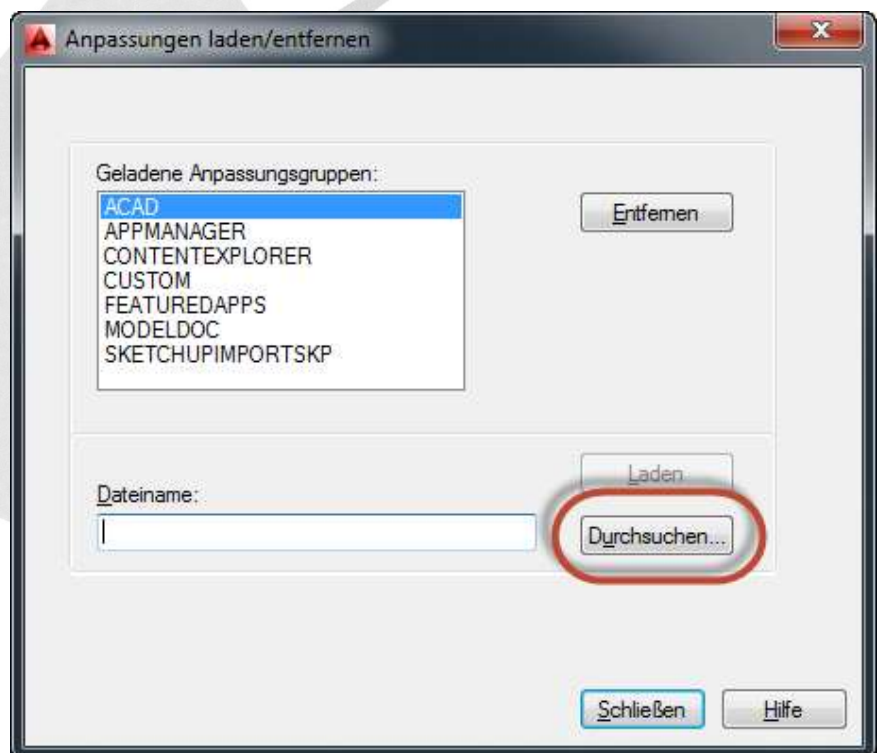
Wir entwickeln Ideen ...

## MarvinCAD-Menü einlesen

Starten sie AutoCAD und geben sie „menülad“ oder „ABILAD“ in die Befehlszeile ein.



Im folgenden Dialog klicken Sie auf „Durchsuchen“

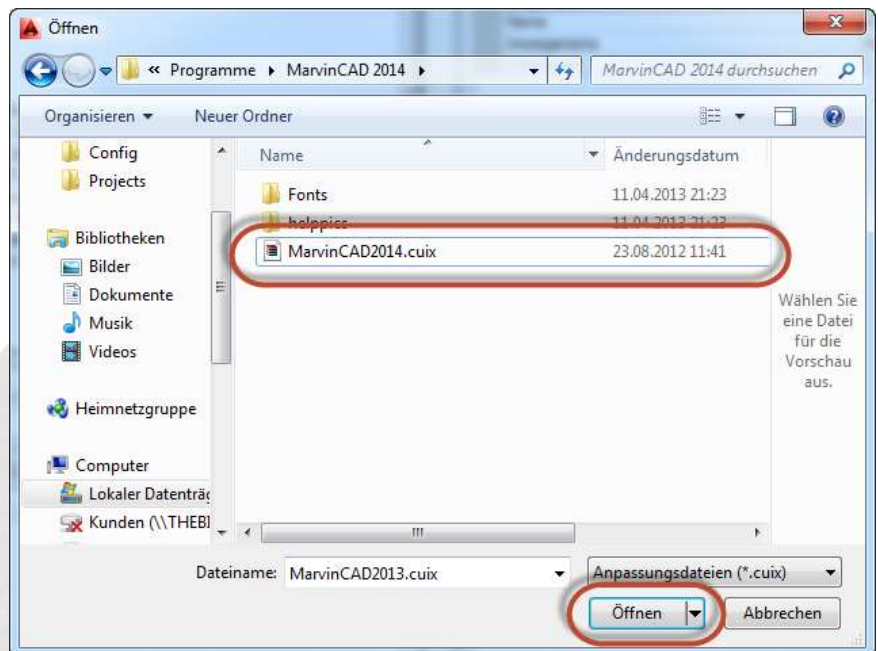


# CAD LINE

Wir entwickeln Ideen ...

## MarvinCAD-Menü einlesen

Wählen die Datei  
„MarvinCAD20xx.cuix“  
aus dem MarvinCAD  
Installationsverzeichnis aus  
und klicken Sie auf  
„öffnen“. Standardmäßig  
finden Sie das  
Installationsverzeichnis  
unter  
C:\Programme\MarvinCAD  
20xx



Klicken sie auf „Laden“  
und anschließend auf  
„Schließen“.

